

**Betreten auf eigene Gefahr!
Es wird keine Haftung übernommen.
Accesso a proprio rischio e pericolo!
Non si assume alcuna responsabilità.
Enter at your own risk! No liability is assumed.**



Herzlich willkommen

auf dem Natureisplatz Wolfsgrubener See!

Benvenuti

sulla pista di ghiaccio naturale lago di Costalovara!

Welcome

on the natural ice rink lago di Costalovara!

Bevor Sie Ihre Runden drehen, nehmen Sie sich kurz Zeit für Ihre Sicherheit. Für ein sorgenfreies Eisvergnügen:

- ❄️ Warntafeln und Sperrzonen beachten
- ❄️ Auf Unebenheiten achten
- ❄️ Besonders Kindern wird das Tragen eines Helms empfohlen

Prima di fare i tuoi giri, prenditi un po' di tempo per la tua sicurezza. Per piacere spensierato sul ghiaccio:

- ❄️ rispettare i cartelli d'avvertimento e le zone di sbarramento
- ❄️ prestare attenzione ad irregolarità del ghiaccio
- ❄️ l'uso del casco è particolarmente consigliato per i bambini

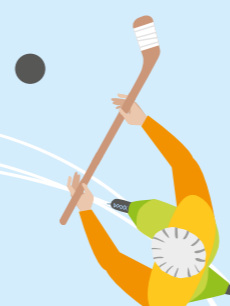
Before stepping on the ice, take a little time for your safety. For carefree pleasure on ice:

- ❄️ respect warning signs and closed zones
- ❄️ pay attention to unevennesses
- ❄️ wearing a helmet is especially recommended for children

**Viel Spaß
auf dem Eis!**



**Buon
divertimento
sul ghiaccio!**



**Have fun
on the ice!**



Bei Zweifel wenden Sie sich an den Tourismusverein Ritten:
In caso di dubbi rivolgersi all'associazione turistica di Renon:
In case of doubts please contact the Tourist Office of Renon:
Tel. (+39) 0471 356 100

Hinweise und Tipps zum richtigen Verhalten:
Suggerimenti e consigli sul comportamento corretto:
Hints and tips on how to behave correctly:
www.ritten.com



Ritten  **Renon**
Das Sonnenplateau. L'altipiano del sole.